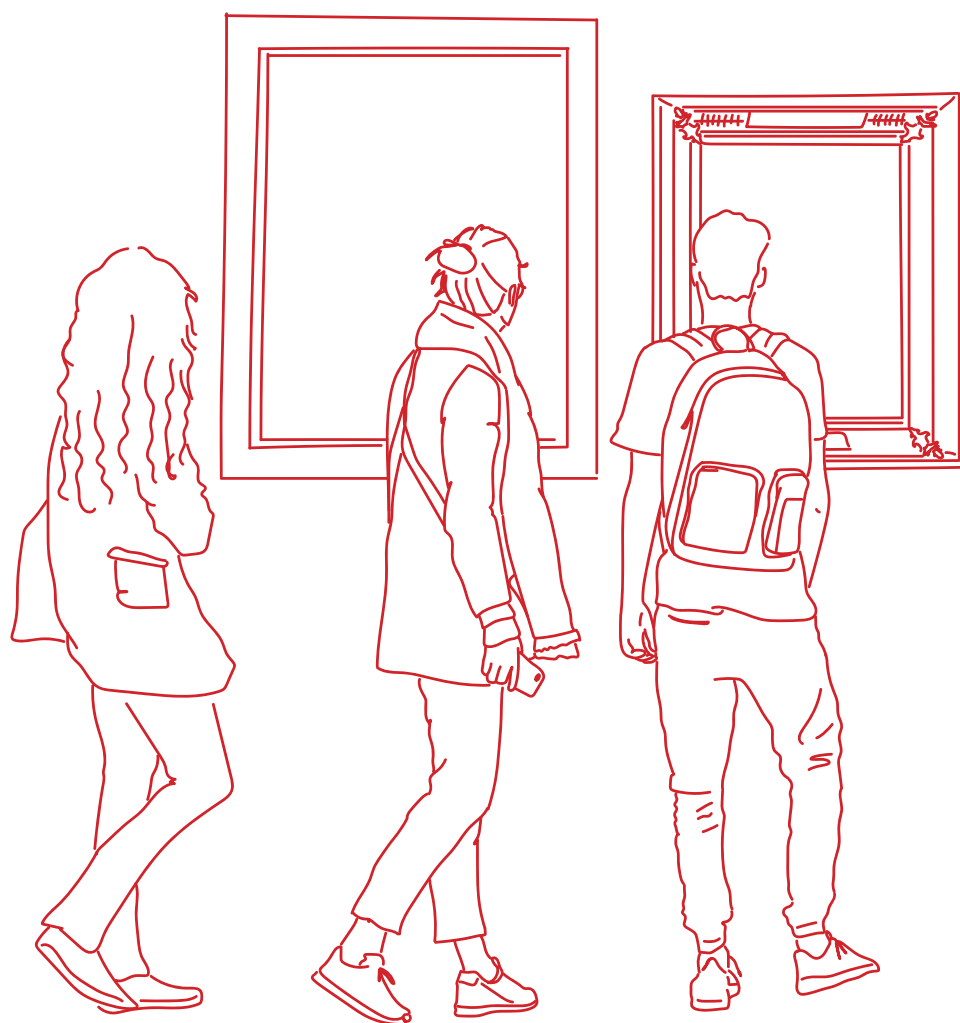


# PROMENADES

Le professioni del Teatro



Con il sostegno di

# A OGNUNO IL SUO COMPITO...

**Quanto lavoro richiede  
la messa in scena di uno spettacolo?**

**Quali professionalità sono coinvolte?**

Uno spettacolo alla Scala è una creazione collettiva cui partecipano centinaia di artisti e professionisti in buca, in scena, dietro le quinte, nei camerini e nei laboratori. Compositori, cantanti, direttori d'orchestra, ballerini, librettisti, impresari hanno vissuto tra le mura del Teatro alla Scala, e non solo, momenti importanti delle loro vite spesso avventurose, sempre densissime di lavoro, impegno, passione.



## COMPOSITORE/TRICE

È l'autore/autrice delle musiche. La sua attività principale è di concepire, comporre e orchestrare i brani musicali. La musica aiuta a trasmettere il messaggio del/della librettista.



## LIBRETTISTA

È l'autore/autrice dei versi che sentiamo cantare, a volte è l'ideatore/ideatrice dell'opera; soprattutto riesce a dare corpo, senso e a farci recepire idee, emozioni, caratteristiche dei personaggi attraverso le parole che vengono cantate.



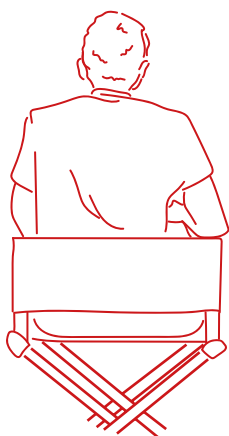
## DIRETTORE/TRICE D'ORCHESTRA

È il responsabile musicale dell'orchestra. Ha un ruolo interpretativo e di coordinamento. Fa le scelte musicali fondamentali (andamento, tempo, dinamiche). Dirige cantanti e musicisti durante le prove e gli spettacoli.



## CANTANTI

Sono i veri protagonisti dell'opera che cantano, ma devono anche recitare! Durante l'allestimento sono coordinati dal regista e in scena sono diretti musicalmente dal direttore d'orchestra che li aiuta con il tempo e gli ingressi musicali.



## REGISTA

Il/la regista teatrale è responsabile complessivo dell'allestimento di uno spettacolo dal vivo. Guida e gestisce i lavori specializzati dei diversi collaboratori, cantanti, gli attori, il coreografo, il costumista e lo scenografo. È la figura di riferimento di ogni spettacolo teatrale.



## DIRETTORE/TRICE DI SCENA

È il/la responsabile dell'allestimento di uno spettacolo e conosce a fondo tutti i ruoli tecnici della compagnia (luci, audio, scena, ingresso e uscite degli attori e cantanti). Solitamente è anche colui/colei che avvisa gli artisti del tempo mancante alla loro entrata in scena. È inoltre a capo dell'attività artistico-tecnica che si svolge a teatro, in sinergia con la regia e la direzione musicale (nel caso dell'opera lirica) o la coreografia (nel caso del balletto).



## SCENOGRIFO/A

È il/la professionista che, in campo tecnico-artistico, cura l'allestimento scenico delle rappresentazioni teatrali. Aiuta il/la regista a costruire l'ambientazione in cui avverranno le scene, le progetta e con la sua squadra di scenotecnici la realizza.



## BALLERINE/I

Sono i protagonisti dei balletti e sul palcoscenico trasmettono emozioni con il linguaggio del corpo. Sono diretti dal coreografo e in grado di interpretare la musica e tradurla in gesti.



## COREOGRAFO/A

Dal greco colui o colei che “scrive la danza”. Esperto/a di danza, molto spesso insegnante di danza, ex danzatore, si occupa di gestire i ballerini e le ballerine nelle produzioni teatrali (e non solo) e si occupa di montare le coreografie, ovvero le danze che verranno eseguite. In molte opere si balla!



## COSTUMISTA

Il/la costumista sovrintende alla realizzazione dei costumi da parte dei sarti. Spesso delinea bozzetti che vengono poi realizzati dalla sartoria. Nelle opere ambientate “in epoca” è necessario fare un’importante lavoro di ricerca per capire cosa si indossava in quel dato periodo. Nelle opere contemporanee sceglie e realizza i capi in accordo col regista.



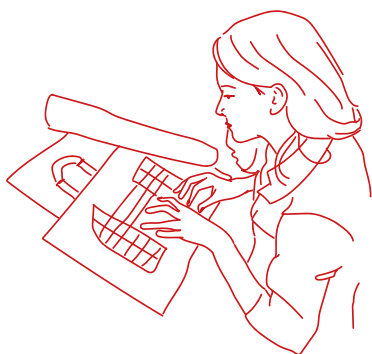
## SARTO/A

È quel particolare professionista che si occupa di realizzare i costumi per uno spettacolo, basandosi sui disegni o sulle indicazioni del costumista. Alcuni teatri, soprattutto i più importanti, hanno una sartoria propria con uno/a o più sarti/e ed è una delle cose più belle che possiate vedere nella vostra vita. La sartoria della Scala è una delle più famose al mondo.



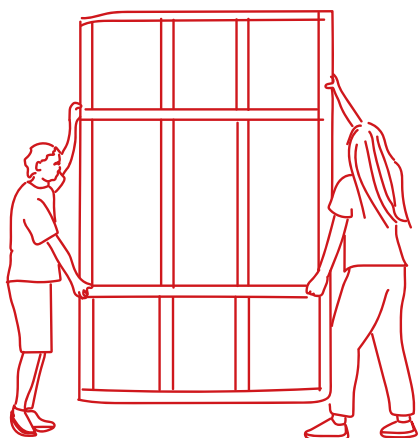
## TRUCCATORE/ICE

Colui o colei che su indicazione del regista trucca i personaggi dell'opera e in accordo con il costumista definisce i look dei cantanti.



## SCENOTECNICO/A

È il/la progettista della scenografia. Spesso confuso/a con il/la macchinista o l'artigiano realizzatore, chi si occupa di scenotecnica, partendo dai bozzetti preliminari dello scenografo, deve portare le tavole pittoriche a livello esecutivo traducendole in piante, sezioni, prospetti e alzati in scala idonea.



## ATTREZZISTA

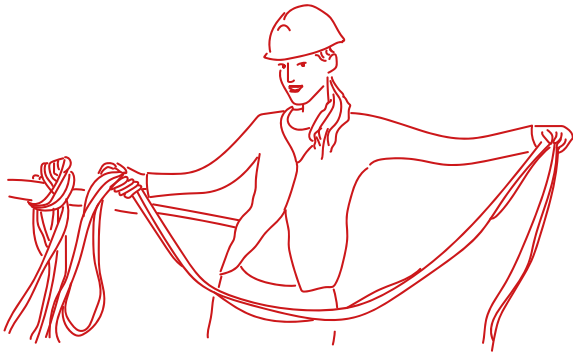
Il/l'attrezzista è colui o colei che si occupa di modificare, collocare sulla scena e conservare in magazzino gli arredi, gli oggetti ed eventuali altri materiali utilizzati in scena durante spettacoli teatrali, ma anche cinematografici e televisivi. Si occupa anche di realizzare o modificare oggetti già esistenti seguendo le indicazioni dell'arredatore o dello scenografo, e di creare piccoli effetti speciali (fuoco, fumo, ecc.) che non richiedano una competenza troppo specifica.



## TECNICO DEL SUONO

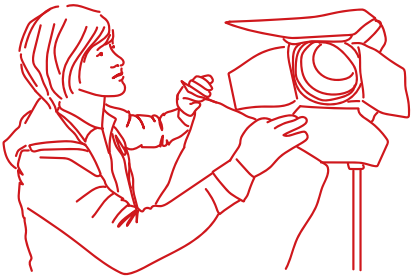
Il tecnico del suono, o fonico, è colui che si occupa di tutti gli aspetti legati alla gestione del suono in qualsiasi contesto musicale e di spettacolo, e dell'eventuale registrazione di un'esecuzione musicale.

## MACCHINISTA TEATRALE



È una figura professionale che esercita nell'ambito dello spettacolo, dal teatro, al cinema, alla televisione. Il suo lavoro consiste nel costruire, montare, smontare e dove è necessario muovere degli elementi scenografici. Il macchinista deve essere pratico/a nell'utilizzo delle attrezzature specifiche per il montaggio e lo smontaggio delle scenografie, deve saper adattare la scenografia in relazione alle diverse tipologie di palcoscenico, deve saper individuare la sequenza più idonea allo stoccaggio e allo stivaggio del materiale di scena, conoscere e utilizzare i macchinari e le strutture per la movimentazione delle scene, anche durante lo spettacolo.

## TECNICO DELLE LUCI



Il tecnico delle luci, o light designer, è quel professionista capace di ideare e curare le luci di uno spettacolo o di un evento, facendo di esse un vero e proprio strumento di espressione artistica.

## MASCHERE



La maschera è una figura professionale dell'ambito teatrale che si occupa dell'accoglienza del pubblico. Note anche con l'espressione generica di "personale di sala", le maschere si preoccupano di controllare gli ingressi e verificare il possesso del biglietto, accompagnano poi gli spettatori al proprio posto e si assicurano che il pubblico mantenga un comportamento adeguato nel corso della rappresentazione, restando sempre disponibili per fornire eventuali informazioni.